

Miljørapport - Voksenåsen AS



Miljøfyrtårn[®]

Innrapporterte miljøprestasjoner og
miljøtiltak for 2009

Handlingsplan for 2010

Generelt

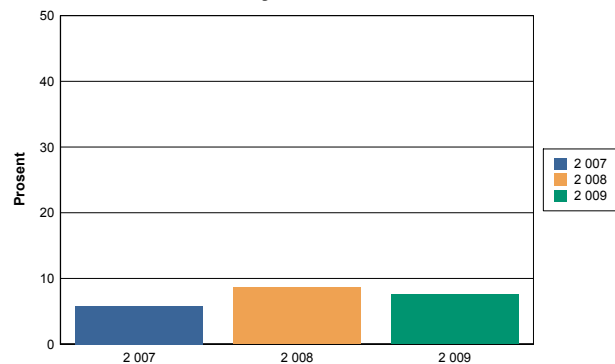
År	Omsetning		Antall gjestedøgn	Klasseinndeling
2 007		Millioner kr	14 600	Ukjent
2 008	41,10	Millioner kr	19 304	A
2 009	39,00	Millioner kr	16 109	A

Kommentarer:

Arbeidsmiljø

År	Sykefravær	Andel røykfrie rom
2 007	5,8 %	
2 008	8,6 %	
2 009	7,5 %	100%

Sykefravær



Kommentarer:

Innkjøp

Antall miljøvennlige:

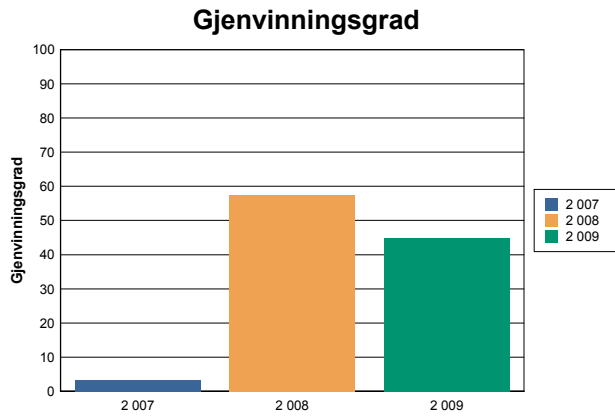
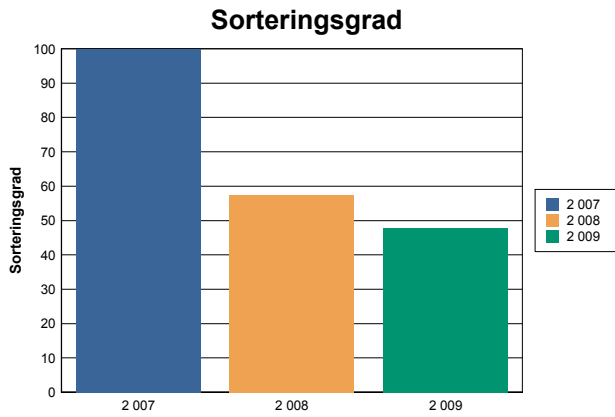
År	Produkter	Leverandører	Andel grønne anskaffelser
2 007			
2 008			50,00
2 009	12	19	15,00

Kommentarer:

Alle våre avdelinger er pålagt å bruke økologiske og/eller miljømerkede produkter så langt det er økonomisk forsvarlig og i henhold til myndighetenes foreskrifter.

Avfall

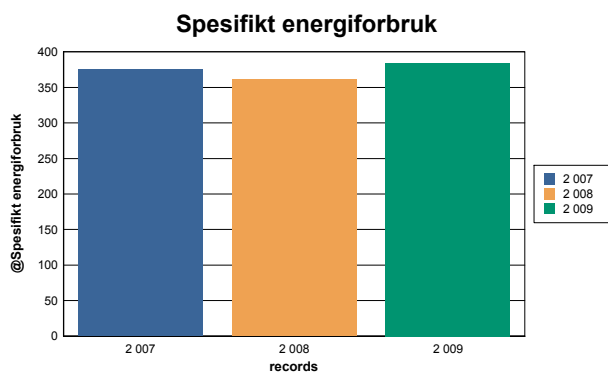
År	Sum Sortert (kg)	Sum Usortert (kg)	Sorteringsgrad	Gjenvinningsgrad	Kilo restavfall pr gjestedøgn	Omsetning og restavfall
2007	50492	0	100 %	3%	0,00 Kg	0 kr/kg
2008	49108	36360	57 %	57%	1,88 Kg	1 130 kr/kg
2009	24021	26249	48 %	45%	1,63 Kg	1 486 kr/kg



Kommentarer:

Energi

År	Totalt Energiforbruk	Areal (m2)	Spesifikt energiforbruk	Forbruk pr gjestedøgn
2 007	2 248 875 kWh	6 000	375 kWh/m2	154,0 kWh
2 008	2 167 508 kWh	6 000	361 kWh/m2	112,3 kWh
2 009	2 307 000 kWh	6 000	385 kWh/m2	143,2 kWh



Kommentarer:

Vannforbruk

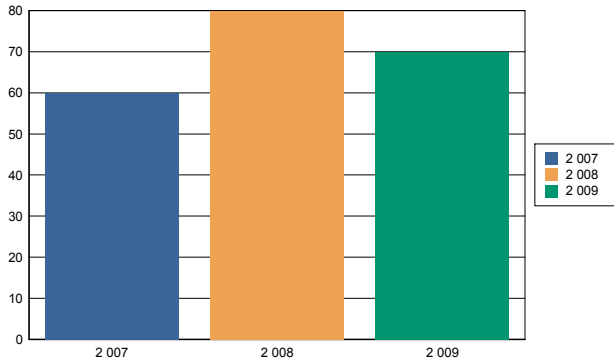
2008	Vannforbruk	11 736 000 liter
2009	Vannforbruk	7 775 000 liter
2009	Kjemikalieforbruk	1 902

Transport

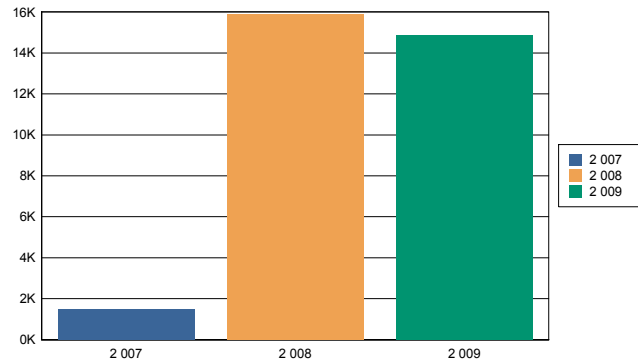
År	Antall flytimer	Totalforbruk drivstoff	Drivstoff-type	Totalt antall kilometer
2 007	60	1 500	Bensin	15 000
2 008	80	5 907	E85	19 884
2 009	70	10 000	Diesel	19 000
		5 850	Bensin	
		9 000	E85	

Kommentarer:

Antall flytimer

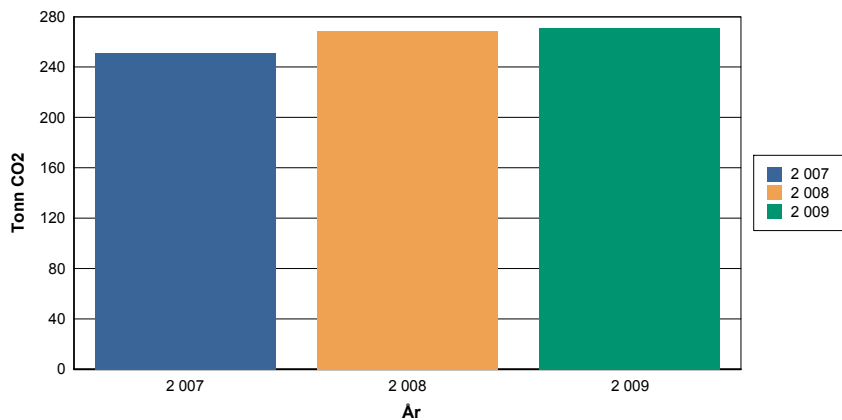


Totalforbruk drivstoff



2 007	Elektrisitet	2249 MWh	x	108,00 kg CO ₂ / MWh	242,88 tonn
	Flyreiser	60 antall timer	x	75,60 kg CO ₂ /time	4,54 tonn
	Bensin	1 500 antall liter	x	2,32 kg CO ₂ /liter	3,47 tonn
Totalt CO₂ utslipp					250,89tonn
2 008	Elektrisitet	2168 MWh	x	108,00 kg CO ₂ / MWh	234,09 tonn
	Flyreiser	80 antall timer	x	75,60 kg CO ₂ /time	6,05 tonn
	E85	5 907 antall liter	x	0,35 kg CO ₂ /liter	2,05 tonn
	Diesel	10 000 antall liter	x	2,66 kg CO ₂ /liter	26,63 tonn
Totalt CO₂ utslipp					268,82tonn
2 009	Elektrisitet	2307 MWh	x	108,00 kg CO ₂ / MWh	249,16 tonn
	Flyreiser	70 antall timer	x	75,60 kg CO ₂ /time	5,29 tonn
	Bensin	5 850 antall liter	x	2,32 kg CO ₂ /liter	13,55 tonn
	E85	9 000 antall liter	x	0,35 kg CO ₂ /liter	3,13 tonn
Totalt CO₂ utslipp					271,12tonn

Totalt CO₂ utslipp per år



NB: Dette klimaregnskapet er basert på Klimaløftets kalkulator for virksomheter. Regnskapet omfatter kun direkte utslipp fra energiforbruk og transport. Andre utslippskilder (direkte og indirekte) vil komme i tillegg

Gjennomførte tiltak 2009

Arbeidsmiljø	Amu har aktivt jobbet med å få ned sykefraværet. Vi kom ikke ned til målet på 5% uten ndte ned 1% til 7,5%. Høsten 2009 startet vi opp et massasjetilbud som gikk hver uke hele siste halvår. Det ble jgort en del organistoriske endringer i ledelsen.
Innkjøp	"Grøn ansvar" er fulgt opp og vi har skrevet brev til alle leverandører før å be de om å miljøsertifisere seg. Vår innkjøpspartner Nores har økt fokus på miljøinnkjøp. Det gjør det lettere for oss å tenke miljø når vi gjør innkjøp.
Avfall	Vi hadde som mål å oppnå 70% utsorteringsgrad. Vi endte opp på 79% (i følge Veolia). Vi er i diskusjon med flere leverandører om alternativer til å redusere matavfallet. Men vi avventer til nye regler kommer.
Energi	Målet om 110 kWh pr. gjestedøgn står fast. I 2009 er det utarbeidet en omfattende Enøkanalyse. Dalkia -Opak er i dialog med vår eier før å få finansiering på plass.
Transport	Vi har slogt vår Chavrolet Pick Up og erstatten den med en mindre Pegeaut Partner. Snøbrøyting og gressklipping er satt ut på entrepenad
Utslipp	
Annet	Leverte vår første GRI rappoert i mars 2009. For mer info om GRI. Se www.globalreporting.org eller vår hjemmeside www.voksenaasen.no

Handlingsplan 2010

Arbeidsmiljø	Mål, sykefravær: 7,0% Helseundersøkelse sammen med Hjelp24 BHT. Fokus på å redusere fraværet til under 7%. Massasjetilbudet til personalet fortsetter våren 2010
Innkjøp	Vår innkjøpspartner Nores har lagt til rette for et økt fokus på miljømerkede produkter. Vi sørger for at en så stor del som mulig av våre innkjøp er miljømerket.
Avfall	Mål, kildesortering: 80,0% En gjennomgang med Veolia i desember 2009 konkluderte med at vi har et tilfredsstillende opplegg.
Energi	Mål, forbruk pr gjestedøgn: 110 kWh Hvis vår eier, Den svenske stat, innvilger penger så setter vi igang med et enøkoplegg med en kostnadsramme på ca. 6 millioner.
Transport	Et betydelig redusert bilbruk grunnet nye rutiner. Vi fortsetter med å kjøpe tjenester (gressklipping/snøbrøyting osv)
Utslipp	Mål, tonn CO2: 260 Jeg ser ikke at vi kan påvirke dette. men målet er å redusere flyreiser og annet bilbruk mest mulig.
Annet	Vi åpner en ny hotellfløy april 2010. her er det tatt hensyn til klima og energisparing så langt det er klokt i et gammelt bygg.